



Energiesparen und Klimaschutz serienmäßig

Neuheiten 2010

New Developments 2010



Die Kompetenzmarke für Energiesparsysteme
The competence brand for energy-saving-systems

COB und CGS Testsieger <i>COB and CGS test winner</i>	Seite <i>page</i>	3 3
Hocheffizienz-Wärmepumpen <i>High-efficiency heat pumps</i>	Seite <i>page</i>	4 4
Gasbrennwert-Solarzentrale CSZ <i>CSZ gas-fired condensing boiler and solar combination</i>	Seite <i>page</i>	8 8
Holzvergaserkessel BVG <i>BVG wood-gasifier boilers</i>	Seite <i>page</i>	9 9
Heizwerttherme CGU-2/CGG-2 <i>CGU-2/CGG-2 condensing heating appliances</i>	Seite <i>page</i>	10 10
Großkesselsysteme GKS von 450 bis 5600 kW <i>GKS boiler from 450 up to 5600 kW</i>	Seite <i>page</i>	11 11
Blockheizkraftwerke <i>Block heat and power plants</i>	Seite <i>page</i>	12 12
KG Top - integrierte Kältetechnik <i>KG Top - integrated chilling</i>	Seite <i>page</i>	13 13
KG Top - Hygieneausführung <i>KG Top - for hygiene-grade applications</i>	Seite <i>page</i>	14 14
KG Top - Entfeuchtungstechnologie <i>KG Top - dehumidifier technology</i>	Seite <i>page</i>	15 15
Klimaregelung WRS-K <i>Air handling control WRS-K</i>	Seite <i>page</i>	16 16
KG Top - Energiesparkomponenten und Qualität <i>KG Top - energy-saving components and quality</i>	Seite <i>page</i>	17 17
Comfort-Kompakt-Lüftung CKL <i>CKL comfort compact A/C unit</i>	Seite <i>page</i>	18 18
Comfort-Großraum-Lüftungssysteme CGL <i>CGL Ventilation systems for large rooms</i>	Seite <i>page</i>	20 20
Comfort-Wohnungs-Lüftung CWL, zentral <i>CWL Comfort Home Ventilation Systeme</i>	Seite <i>page</i>	21 21
Comfort-Wohnungs-Lüftung CWL-D 150, dezentral <i>CWL-D 150 Comfort Single-room ventilation</i>	Seite <i>page</i>	22 22
WRS - Lüftungsmodule LM-1/LM-2 <i>WRS - LM-1/LM-2 ventilation modules</i>	Seite <i>page</i>	23 23
Speichersysteme <i>Storage tanks</i>	Seite <i>page</i>	24 24
Photovoltaikanlage <i>Photovoltaic system</i>	Seite <i>page</i>	25 25
Software <i>Software</i>	Seite <i>page</i>	24 24



Ob Öl oder Gas – Hauptsache Testsieger

Oil or gas, always best in class



- **Wolf Gas-Brennwertzentrale ComfortLine CGS** mit integriertem Schichtenspeicher verbinden umweltfreundliche, energiesparende Eigenschaften mit einem übersichtlichen Aufbau und einem Maximum an Bedien- und Warmwasserkomfort. Hochentwickelte Brennwert-Technik sorgt für effiziente Energienutzung. Dank der idealen, kompakten Maße und des wartungsfreundlichen Geräteaufbaus ist der Einbau in Nischen problemlos möglich.
- **Der Ölbrennwertkessel COB** ist neueste Ölbrennwerttechnik, die auf bewährten und starken Wolf-Ideen aufbaut. Für maximale Energieeffizienz. Für zukunftssicheres Heizen. Für zufriedene Kunden. Geeignet für schwefelarmes und normales Heizöl EL und vorbereitet für Bio-Öl. Das Regelungssystem – ist komfortabel zu bedienen. Der Abgasrohrdurchmesser von 80 mm garantiert einen problemlosen Einbau in bestehende Kamine bzw. Schächte.

NEU! Als COB 15 mit einer Leistung von 15 kW und als COB 40 mit einer Leistung bis 40 kW. In Kaskade geschaltet erreicht der COB-40 eine Leistung von 160 kW.

- *Wolf's ComfortLine CGS gas-fired condensing appliances with built-in thermally layered storage tank combine environmentally friendly, energy-saving properties with clarity of layout and maximised user convenience for operation and hot-water supply. Cutting-edge condensing-boiler technology for efficient energy utilisation. The ideal, compact dimensions and the maintenance-friendly layout make these units perfect for installation in wall niches.*
- *The COB oil-fired condensing boiler is the state of the art in oil-fired heating technology, taking proven Wolf design features one step forward. For maximum energy efficiency. For future-proof heating. For customer satisfaction. Suitable for low-sulphur and normal EL-graded heating oil and prepared for bio-oil. The control system is totally easy to use. The flue-gas pipe diameter is 80 mm, so the pipe will fit easily into existing chimneys and shafts.*

NEW! Now available as COB 15 with performance up to 15 kW and as COB 40 with performance up to 40 kW. Switched in cascade, the COB 40 reaches a performance up to 160 kW.



Freie Energie für Heizung und Warmwasser: Wolf Hocheffizienz-Wärmepumpen

Free energy for heating and hot water: Wolf high-efficiency heat pumps



Zur SHK Essen präsentiert Wolf erstmals eine Wärmepumpenbaureihe designed and made by Wolf. Auch hier werden von Beginn an neue Maßstäbe gesetzt. Die Luft-/Wasserwärmepumpe im Leistungsbereich von 8 bis 12 kW und die Sole-/Wasserwärmepumpen im Leistungsbereich von 6 bis 16 kW Heizleistung gibt es in elf Varianten.

Die Luft-/Wasser-Wärmepumpen für die Innen- und Außenaufstellung sowie die Sole/Wasserwärmepumpen sind für Heizungs-Vorlauf-temperaturen bis 63° C geeignet.

Neben der hohen Energieeffizienz überzeugen die neuen Wolf Wärmepumpen insbesondere durch ihr niedriges Geräuschniveau, die einfache Installation und die hohe Bedienungsfreundlichkeit.

* Sole/Wasser-Wärmepumpe zur Innenaufstellung bei B0/W35 nach EN 14511








** Luft/Wasser-Wärmepumpe zur Innenaufstellung bei A2/W35 nach EN 14511

Right on time for this year's SHK Essen trade fair, Wolf presents the first range of heat pumps designed and made by Wolf. Like the other Wolf product lines, this range sets new standards right from the word go. The heat pumps have heating-power ratings from 8 to 12 kW for air/water and from 6 to 16 kW for salt-solution/water, with eleven different versions in all. The air/water heat pumps for indoor or outdoor installation and the salt-solution/water heat pumps are designed for heating-system flow temperatures up to 63° C. High energy efficiency is a feature of the entire range, and all the new heat pumps from Wolf are also very quiet in operation, easy to install and very easy to operate.



Das Wolf Wärmepumpenprogramm: Für jeden was dabei!

The Wolf range of heat pumps: something for everyone.

		Typen		Abmessungen BxTxH (mm)
Wärmepumpen Luft/Wasser		BWL-1-I Luft-Wasser innen 3 Baugrößen	8,2 bis 14,2	970x750x1650
		BWL-1-A Luft-Wasser außen 3 Baugrößen	8,2 bis 14,2	1490x1150x1650
		Puffermodul CPM-1-70	70 Ltr. Inhalt	600x650x710
		Warmwasserspei- cher CEW-1-200 nebenstehend	180 Ltr. Inhalt	600x650x1270 1200x650x1270
Wärmepumpen Sole/Wasser		BWS-1 Sole-Wasser innen 5 Baugrößen	4,8 bis 18,9	600x650x710
		BWS-1 Sole/Wasser, innen 3 Baugrößen	4,8 bis 12	600x695x1970
		Warmwasserspei- cher CEW-1-200 als Zentrale	180 Ltr. Inhalt	

- Wärmepumpen machen aus 1 kWh Strom zwischen 3 und 5 kWh Wärme
- Die kostenlose Umweltenergie aus Erde und Luft ist unbegrenzt vorhanden.
- Hohe Effizienz und lange Lebensdauer bei Funktionsbauteilen wie z.B. Scrollverdichter, große Wärmetauscher.
- Durch knappe Energieresourcen sind weiter steigende Energiepreise zu erwarten und hohe Energiepreise erhöhen die Wirtschaftlichkeit der Wärmepumpe
- Einsatz umweltfreundlicher Kältemittel steigern die Akzeptanz
- Heizungsbauer, Elektrofachbetriebe und Kältetechniker planen und installieren wie gewohnt.
- Voll automatisierte und nahezu wartungs-freie Heiztechnik machen den Service zum Kinderspiel.

- Heat pumps produce between 3 and 5 kWh heat from 1 kWh electric power.
- Unlimited, free environmental energy is available from earth and air.
- High efficiency and durability of functional components such as worm compressors.
- Scarce energy resources are expected to cause energy prices to rise and high energy prices raise the profitability of the heat pump.
- Environmentally friendly refrigerants help to raise the level of acceptance.
- Heating fitters, electrical contractors and refrigeration technicians can plan and install as usual.
- Fully automatic and almost maintenance-free heating technology make servicing child's play.



Wolf Wärmepumpen: Bestens für Sie ...

Wolf heat pumps: All the best for you ...



- Wolf bietet ein komplettes Geräteprogramm für Ein- und Zweifamilienhäuser.
- Mit den Wärmepumpen vertreiben Sie ein Wolf Markenprodukt mit hoher Design-Identifikation.
- Die Geräte sind bestens für Neubau und Sanierung geeignet.
- Wie gewohnt finden Sie einen übersichtlichen Geräteaufbau vor.
- Die Regelung ist steckerfertig mit voreinstellbaren Funktionen.
- Kompatibel zum bekannten Wolf Regulationssystem WRS.
- Bedienung und Wartung erfolgen problemlos von vorne.
- Umfangreiches hydraulisches und luftseitiges Zubehör erhältlich.
- Wolf garantiert auch bei den Wärmepumpen wie gewohnt kurze Lieferzeiten.

- *Wolf offers a complete range of appliances for detached and semi-detached homes.*
- *With these heat pumps you are selling Wolf appliances, the brand that is identified with high quality design products.*
- *The appliances are optimally suited for new building and rehabbing projects.*
- *The appliances are constructed with the clarity and simplicity to which you are accustomed.*
- *The control unit is ready to plug in with preset functions.*
- *Compatible with the popular WRS control system from Wolf.*
- *The appliances can be operated comfortably from the front.*
- *A full range of hydraulic and air side accessories is available.*
- *Wolf's usual short delivery times also apply to heat pumps.*



...und für Ihre Kunden

...and for your customers



- Ihre Kunden nutzen kostenlose Umweltenergie aus Luft, Wasser, Erde.
- Wolf Wärmepumpen sind für Heizung und Warmwasserbereitung geeignet.
- Der Primärenergieverbrauch reduziert sich deutlich.
- Ausgereifte, betriebssichere Technik wie beim Kühlschrank.
- Konkurrenzlos niedrige Betriebskosten.
- In Kombination mit Solarthermie ergibt sich eine Wolf Sonnenheizung.
- Da kein Kamin oder Abgassystem nötig ist entstehen wenig Umbaukosten.
- Verzicht auf das Brennstofflager schafft zusätzlichen Wohnraum.
- Kurze Lieferzeit.

- *Your customers can use free environmental energy from air, water, earth*
- *Wolf heat pumps are suitable for heating and hot water systems*
- *Significant reduction of primary energy consumption*
- *Advanced, reliable technology as with refrigerator*
- *Unrivalled low operating costs*
- *Can be combined with solarthermal systems to create a Wolf solar heating system.*
- *Since no chimney or exhaust gas system is required, there are low conversion costs.*
- *Additional living space is gained since no fuel storage required*
- *Short delivery times*



Gasbrennwert-Solar-Zentrale ComfortLine CSZ in Modulbauweise

Jetzt in 3 Baugrößen
bis 25 kW

*ComfortLine CSZ modular gas-fired condensing boiler
and solar heating combination*



- Die kompakte Lösung für die 15%-Regelung des EEWärmeGesetzes.
- Gasbrennwertgerät, Solarspeicher 310 Ltr. Inhalt, Solarpumpengruppe mit integrierbarem, bereits verdrahteten Solarmodul SM1 und Ausdehnungsgefäß 25 Ltr., 10 Ltr. Auffangbehälter für Solarflüssigkeit. Bedienung der Solar-Zentrale für Gasbrennwertgerät mit Bedienmodul BM
- 3 Baugrößen mit einer Heizleistung von 3,2–11 kW, 5,6–20 kW und 7,1–25 kW (Warmwasserbooster 15, 23 bzw. 27 kW) für Heizen und Warmwasser.
- Kompakte Bauweise – die CSZ passt in beinahe jede Nische und ist direkt vor einer Wand installierbar. Seitliche Abstände für Service sind nicht erforderlich, alle Komponenten sind problemlos

von vorne zugänglich. Auch auf der Anschlussseite ist nur ein geringer Abstand notwendig.

- Die Anschlüsse für Heizung und Solarkreis sind wahlweise links oder rechts montierbar
- Die Anschlüsse für Warmwasser, Kaltwasser und Zirkulation befinden sich oben
- Förderfähige Hocheffizienzpumpen für Heiz- und Solarkreis

- Gas-fired condensing boiler, solar storage tank, solar pump unit with SM1 solar module and 25-litre expansion tank, 10-litre reservoir for solar fluid. Basic controller for gas-fired condensing boiler with BM user-interface module
- 2 sizes with heating outputs from 3.2 - 11 kW, 5,6 - 20 kW and 7,1 - 25 kW (hot water booster 15 kW / 23 kW/ 27 kW) for heating and domestic hot water.
- Compact design - the CSZ fits into virtually any niche and can be backed directly against a wall. No need for side clearance; all components are easily accessible from in front. Only minimal clearance necessary on the connection side.
- The connections for heating and the solar system can be installed on either right or left
- The connections for DHW, cold water and circulation are on the top.



Biomassekessel - BVG-Lambda, BVG-23 und BVG-30

BVG-Lambda, BVG-23 and BVG-30 biomass boilers



- Groß dimensionierter Feuer- und Ascheraum und damit leichte Wartung und Reinigung.
- Feuerraum kann schnell und einfach von vorne befüllt werden.
- Kessel wird fertig verkleidet und steckerfertig ausgeliefert.
- **BVG - Lambda**
BAFA förderfähiger Holzvergaserkessel mit innovativer Lambda-Technik und Saugzuggebläse. Die Lambdasonde überwacht permanent die Abgaswerte und bestimmt so die optimale Einstellungen für Primär- und Sekundärluftzufuhr sowie für den Saugzugventilator
Nennwärmeleistung: 10,2 bis 40 kW
- **BVG-23 und BVG-30**
BAFA förderfähiger Holzvergaserkessel mit Saugzuggebläse.
Nennwärmeleistung: 23 bzw. 30 kW

- *Generously dimensioned combustion chamber and ash chamber for easy maintenance and cleaning.*
- *Combustion chamber is easily and quickly filled from in front*
- *Boiler comes complete with outer panels and ready to plug in.*
- **BVG-Lambda**
*Wood-gasifier boilers with 10,2kW up to 40 kW useful heat output.
Equipped with flue gas blower and Lambda-Technology. The lambda oxygen sensor permanently controls the emission values and defines the optimal settings for primary and secondary air supply as well as for the induced draught fan.*
- **BVG-23 and BVG-30**
*Wood-gasifier boilers with 23 kW and 30 kW useful heat output.
Equipped with flue gas blower*

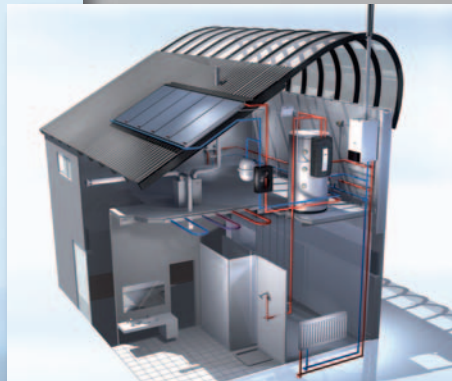


Heizwerttherme CGU-2/CGG-2

Gas appliance CGU-2/CGG-2



- Integration in das Wolf Wandgeräteprogramm bezüglich Design und Bedienphilosophie.
- Wolf Regelungssystem, Bedienmodulzubehör
- Heizgerät vorbereitet für Speicherladung (3-Wege-Ventil integriert)
- Geräte-Breite nur 440 mm
- Permanente bedarfsabhängige Leistungsanpassung 8 - 18 kW bzw. 10,9 - 24 kW
- Wassergekühlter Brenner für "Low-Emission".
- Kombigerät mit Edelstahl-Plattenwärmetauscher für hygienische Warmwasser-Bereitung.
- Elektronischer Rohrlängenabgleich (CGG-2).
- Energiesparende Drehzahlregelung (CGG-2).
- 100% kompatibel zu Wolf Altgeräten



- *Integration in the Wolf wall hung boiler program concerning design and operation philosophy.*
- *Wolf control system WRS*
- *Heating appliance prepared for storage-tank heating (built-in 3-way valve)*
- *Unit only 440 mm in width*
- *Permanent control of required power 8-18 kW / 10,9 - 24 kW*
- *Burner as water-cooled Low-NOx-Unit.*
- *Combination unit of stainless steel for hygienic hot-water-preparation.*
- *Electronic adjustment of tube length (CGG-2).*
- *Energy-saving rotation speed control.*
- *100% compatible with older Wolf appliances.*



Großkesselsysteme GKS - Brennwert und Niedertemperatur *GKS large-scale boiler systems - condensing and low-temperature operation*



- Gas-Brennwertkessel GKS Eurotwin-K
Leistungsbereich von 450 bis 1250 kW
- GKS Dynatherm-L, Leistungsbereich von 900
bis 5200 kW
- 3 Rauchgaszüge zur Minimierung von NOx-
Emissionen

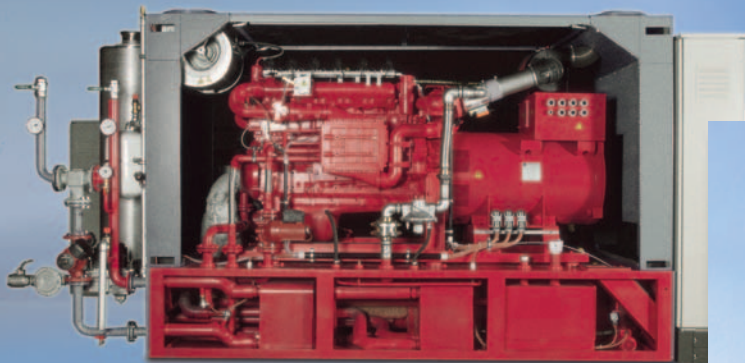


- *Condensing boiler for gas: GKS Eurotwin-K (condensing boiler), output range from 450 to 1250 kW*
- *Gas/oil boiler for pressurized combustion: GKS Dynatherm, output range from 900 to 5200 kW*
- *3 flue-gas passes to minimise NOx emissions*



Blockheizkraftwerke

Block heat and power plants



- Elektrische Leistung von 35 bis 800 kW
- Thermische Leistung von 55 bis 954 kW
- Erdgas, Biogas und Klärgas
- Wirkungsgrade bis zu 90%
- Reduzierung der CO₂ Emissionen um ca. 65% im Vergleich zu herkömmlichen Kraftwerken.
- Separater, vom übrigen Heizungskreislauf getrennter Kühlwasserkreislauf
- Die Schalt- und Steueranlage ermöglicht einen vollautomatischen, unbeaufsichtigten Betrieb



- *Electric power from 35 up to 800 kW*
- *Thermal output from 55 up to 954 kW*
- *Efficiency up to 90%*
- *About 65 % reduction of carbon dioxide-emissions compared to conventional plants*
- *The control system and switching device allows a fully automated and unattended operation of the plant*
- *Separate cooling water circuit, apart from the rest of the heating circuit*
- *Models for bio-gas, natural gas-g20, natural gas-g25*



KG Top - integrierte Kältetechnik

KG Top - integrated chilling



Die Kältemaschine wird komplett im schallgedämmten KG Top im Abluftstrom des Lüftungszentralgerätes eingebaut.

- Große Flexibilität in der Aufstellung
- Geringer Installationsaufwand
- Kein Zusatzmedium Wasser notwendig (Einfriergefahr)
- Keine Energieverluste durch Energieübertragung an das Zusatzmedium Wasser (Kältemittel an Kälteträger und Kälteträger an Luft)
- Energierückgewinnung durch Nutzung der Energie in der kühlen Abluft (niedrigere Verflüssigungstemperatur = Energieeinsparung)
- Entfeuchtungsschaltung und Wärmepumpenschaltung möglich

The entire chiller is installed in an acoustically insulated KG Top located in the air discharge from the central air-handling unit.

- *Maximum flexibility for configuration planning*
- *Low installation outlay*
- *No secondary medium water necessary (risk of freezing)*
- *No energy losses due to transfer to the secondary medium water (refrigerant to chilling medium and chilling medium to air)*
- *Energy recovery by utilisation of the energy in the cool discharged air (lower condensing temperature = energy savings)*
- *Dehumidifier circuit and heat-pump circuit easily implemented.*



KG Top - Hygieneausführung nach DIN 1946 T4

KG Top for hygiene-grade applications to DIN 1946 P4



Wolf Klimagerät KG Top - Hygieneausführung - entsprechen den Vorgaben raumlufttechnischer Anlagen für Krankenhäuser und Räumen, in denen medizinische Untersuchungen, Behandlungen und Eingriffe an Personen vorgenommen werden. Diese unterliegen außergewöhnlich hohen Hygieneanforderungen nach DIN 1946 T4.

- Raumklasse 1a: höchste Qualität für maximale Hygieneanforderungen
- Das Wolf KG Top wurde vom TÜV Süd zertifiziert.
- Anwendungen: Operationsräume, Tageskliniken, Arztpraxen, Pharmazeutische Industrie und andere Reinraumanwendungen

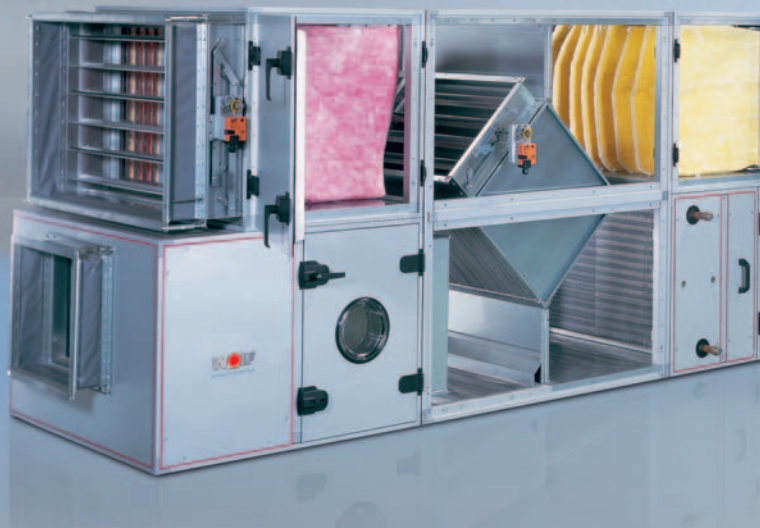
Wolf KG Top A/C units for hygiene-grade applications meet the requirements for air-handling equipment used in hospitals and rooms in which medical examinations, treatment and operations take place. The applicable hygiene requirements are those of DIN 1946 P4.

- *Room class 1a: Highest quality for maximum hygiene requirements*
- *The Wolf KG Top has been certified by Germany's TÜV Süd technical inspectorate. The TÜV conducted static testing and also monitored the Wolf KG Top series for compliance with the applicable hygiene requirements.*
- *Applications: Operating theatres, outpatient centres, doctors' surgeries, pharmaceutical industry and other clean-room applications*



KG Top - Entfeuchtungstechnologie

KG Top - dehumidifier technology



Die richtige Luftfeuchtigkeit ist die Voraussetzung für ein gesundes Raumklima. Aber auch die Bausubstanz leidet, wenn Luftfeuchtigkeit nicht geregelt abgeführt wird. Das Wolf KG Top ist eine äußerst effiziente, wartungsfreundliche und gleichsam hygieneeffektive Klimälösung.

Auf Basis dieser Gerätebaureihe bietet Wolf Geräteausführungen, die speziell für die Entfeuchtung von Schwimmbädern konzipiert sind. Im Gegensatz zu den meisten Gebäuden verursachen Hallenschwimmbäder eine hohe und andauernde Wasserverdunstung. Ziel der Geräte ist die Reduktion und Regulierung der Luftfeuchtigkeit, um langfristig Gebäudeschäden vorzubeugen.

Über ein WRS-System und einen internen Luftkühler wird der Raumluft zunächst Feuchtigkeit entzogen. Die aus der Abluft zurückgewonnene Wärmeenergie sowie die Antriebsleistung der Kältemaschine wird der entfeuchteten Luft wieder zugeführt. Optional kann ein Beckenwasserkondensator in den Kältekreislauf integriert werden. Er erwärmt durch einen Teil der Kondensationsleistung das Beckenwasser. Ein Nachheizregister (PWW) hält den Raum auch dann auf Temperatur, wenn keine Entfeuchtung erforderlich ist.

A healthy room climate depends on the right level of humidity. In fact, the lack of an efficient system to remove humidity can even result in serious damage to a building's structure. The Wolf KG Top is a highly efficient, maintenance-friendly and hygienically effective air-handling solution.

On the basis of this series, Wolf offers models specially designed for dehumidification in indoor swimming pools. Indoor swimming pools have water evaporation rates that are consistently much higher than those in most other buildings. These devices have to reduce and regulate humidity in order to provide long-term protection against structural damage. Humidity is extracted from the room air by a heat recovery system and an internal air cooler. The heat energy extracted from the spent air in this way and the drive power of the chiller are returned to the dehumidified air.

Another option is to integrate a pool-water condenser into the chiller circuit. The condenser uses some of the condensation power to heat the water in the pool. A reheater (PWW) keeps the room at the correct temperature even when dehumidification is not necessary.



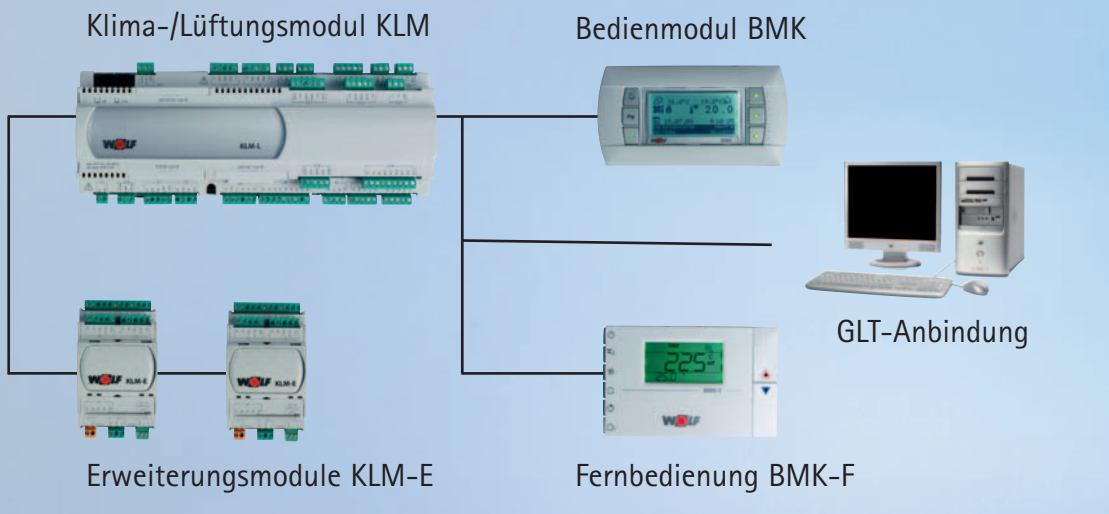
Wolf Klimaregelung WRS-K

Wolf air handling control WRS-K



Werkseitig vorkonfiguriertes Klimaregelungssystem:

- Integrierte Energiesparfunktionen (z.B. Angebotsregelung Kühlen, Nachtlüftung, Sommerkompensation)
- Ansteuerung für Wärmerückgewinnungssysteme
- Ansteuerung der Ventilatoren 1- bis 2-stufig oder stufenlos
- Anbindung an ein Gebäudeleitsystem über LON und BACnet
- Energieeffiziente Kältesteuerung
- Integriertes Zeitprogramm inkl. Urlaubsprogramm
- Luftqualitätsregelung mit CO2-Sensor



- Druck- oder Volumenstromregelung
- Einfache Fernbedienung BMK-F für Anwender

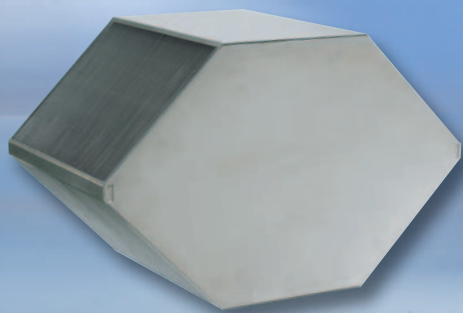
Factory-preconfigured air-conditioning control system

- Built-in energy-saving functions (e.g. demand control cooling, night-time ventilation)
- Actuation for heat-recovery systems
- LON or BACnet link to building instrumentation & control system
- Integral timer program including vacation program
- Steplessly variable air quality
- Pressure or volume flow control
- Remote control BMF-K for users



KG Top - Energieeffizienz und Explosionsschutz

KG Top - energy efficiency and explosion protection



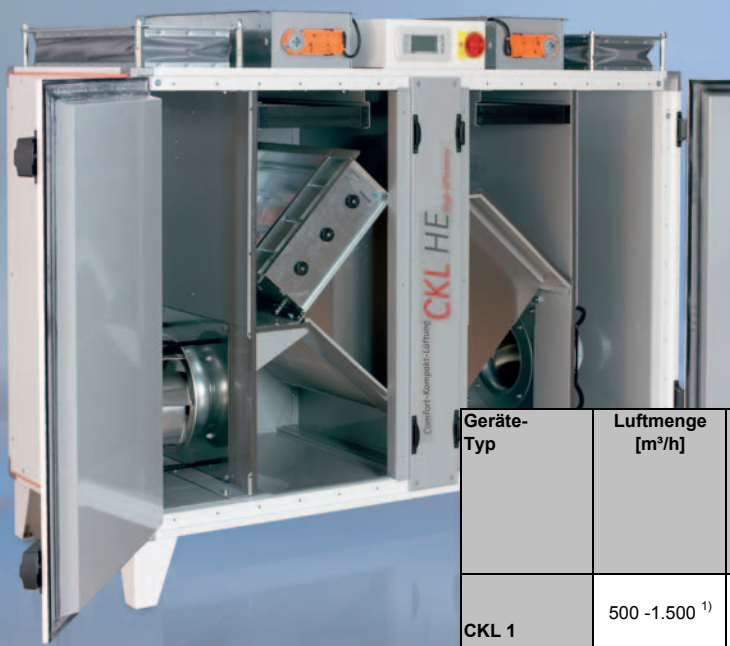
- KG Top Freiläufer mit EC-Motor:
Energieeinsparung bis zu 30%
- Effiziente Wärmerückgewinnung:
Bis zu 90% Wärmerückgewinnung mit dem
Gegenstrom-Platten-Wärmetauscher
- Energieeffizienzklasse A+, A und B
- KG Top - ATEX (Explosions-Schutz). Zertifiziert
nach ATEX-Richtlinie 94/9/EG (für Zone 1 und
Zone 2). Maßgeschneiderte RLT-Geräte mit vom
TÜV-Süd zertifizierter Qualität. Dieser hohe
Sicherheitsstandard wird durch spezielle Bauteile
wie Ventilatoren, Schalter, Filter, erreicht.

- *KG Top freewheeler with EC motor. Up to 30% energy savings*
- *Efficient heat recovery. Counterflow plate-type heat exchanger for up to 90% heat recovery*
- *Energy-efficiency classes A+, A and B*
- *KG Top - ATEX (explosion protection). Certified in compliance with the ATEX Directive 94/9/EC (for zone 1 and zone 2). Made-to-measure room-air handling units with quality certified by Germany's TÜV-Süd technical inspectorate. This high safety standard is achieved by using special components such as fans, switches and filters*

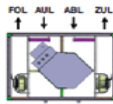
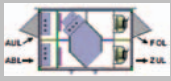


Comfort-Kompakt-Lüftungsgerät CKL

CKL comfort compact A/C unit



- Hoch energieeffiziente Wärmerückgewinnung mit Wirkungsgraden (feucht) von bis zu 90%
- Luftleistungen bis 3.200 m³/h bei 250 Pa externe Pressung
- Geräte „anschlussfertig“ incl. WRS - K Regelung
- Schnelle und unkomplizierte Inbetriebnahme
- Anpassung der Luftmenge durch stufenlos regelbare hocheffiziente EC - Motore
- Einfache Bedienung
- Hochwertige Verarbeitung, einfache Montage, wartungsarm
- Glatte Innenoberflächen, insbesondere spaltfreier Boden
- Geräuscharmer, leiser Betrieb
- Alle Geräte nach VDI 6022

Geräteabmessungen L x B x H [mm]				
(Linke und Rechte Geräteausführung möglich)				
Geräte-Typ	Luftmenge [m ³ /h]	B x H [mm]	Innenaufstellung *	Außenaufstellung Klappen integriert *
CKL 1	500 - 1.500 ¹⁾	B 712 H 1.017		
CKL 2	800 - 3.200 ²⁾	B 915 H 1.322	L 2.236	L 2.440

* Nacherhitzer optional im Gerät.

¹⁾ Δp extern 150 Pa

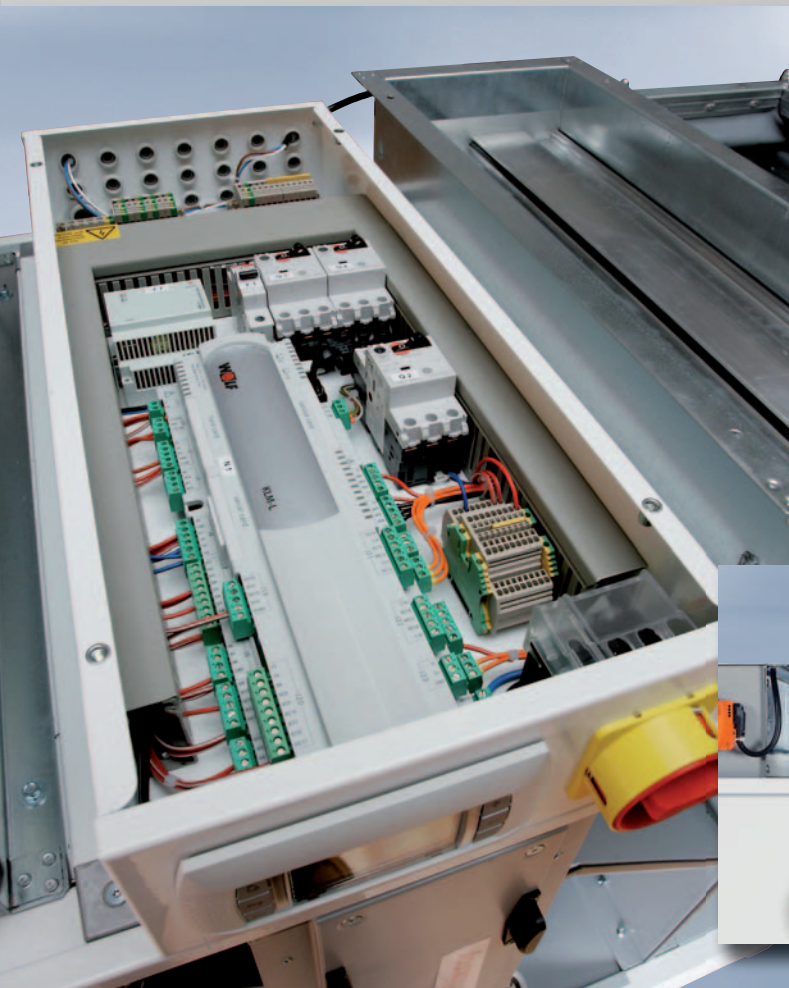
²⁾ Δp extern 250 Pa

- Highly efficient energy recovery with efficiencies (wet) up to 90%
- Air throughput up to 3200 m³/h nominal, 250 Pa external pressure
- Come fully wired and complete with WRS - K controller
- Fast, straightforward startup
- Air flow adaptable because the highly-efficient EC motors are steplessly variable
- Easy to operate
- High-quality workmanship, easy assembly, very little maintenance required
- Smooth inner surfaces, bottoms in particular are gapless
- Very quiet in operation
- All units certified to VDI 6022



Die CKL Regelung: plug and play!

The CKL rule: plug and play!



- Klima- und Lüftungsmodul KLM mit Bedienmodul BMK
- Stufenlose Regelung der EC-Motoren
 - Unterschiedliche Drehzahlen möglich
 - Temperaturregelung über Zulufttemperatur/ Raumlufttemperatur/Ablufttemperatur
 - Heizen mit Pumpenwarmwasser oder Elektroheizregister
 - Kühlen mit Pumpenkaltwasser oder Direktverdampfer
 - Freie Nachtkühlung über Bypass
 - Filterüberwachung über Differenzdruckschalter pro Filter
 - Luftqualitätsregelung über VOC- oder CO₂-Sensor
 - Zeitprogramm
 - Konstant-Druckregelung oder Konstant-Volumenstromregelung
 - Brandmeldeeingang



- externe Freigabe
- GLT-Anbindung (BACnet, LON)

- Stepless speed control of the EC motors
- Different speeds are possible
- Temperature control by fresh-air temperature/room-air temperature/discharge-air temperature
- Heating with pumped hot water or electric heating registers
- Cooling with pumped cold water or direct compressors
- Bypass for free night-time cooling
- Air-intake/air-discharge shutter actuation
- Filter monitoring by separate differential-pressure switch for each filter
- Air-quality control by VOC or CO₂ sensor
- Timer program
- Group fault alarm
- Constant-pressure control or constant-volume-flow control
- Fire-detector input

- External enabling
- Link to building I&C (BACnet, LON)



Aktiv gegen
Schimmelbildung!

Comfort-Großraum-Lüftungssysteme CGL

CGL Comfort Ventilation systems for large rooms

- Bedarfsgerechte Lösungen, abhängig von CO₂ Gehalt und Feuchtigkeit. Stufenlose Luftmengenregulierung bis 900m³/h
- Speziell für Sanierungsobjekte.
- Einfache Montage durch plug & play: Das Gerät wird anschlussfertig angeliefert! Die Montage kann pro Raum in kürzester Zeit durchgeführt werden.
- Leicht wechselbare Filter
- Gegenstromplattentauscher aus hochwertigem, korrosionsbeständigem Aluminium mit einer Wärmerückgewinnung von ca. 90%
- Im Gerät sind Kulissenschalldämpfer eingebaut, Zu- und Abluftkammern sind zusätzlich mit hochwirksamen Schalldämmplatten ausgekleidet.



Ideal für: Schulräum
Besprechungsräume,
Lokale, Büros,
Kantinen, Raucher-
räume

- *Solutions to fit specific needs, depending on CO₂ content and humidity. Air flow rate up to 900m³/h*
- *Most particularly for rehab projects.*
- *Plug & play for easy installation: Unit comes ready to plug in! Installation can be completed in shortest time per room.*
- *Filters are easily changed*
- *Counterflow plate-type heat exchangers are made of high-grade, corrosion-resistant aluminium and achieve heat-recovery rates up to approximately 90%*
- *Absorptive, sliding-block silencers are built into the unit, intake and discharge air chambers have highly effective sound-deadening liners.*
- *Also ideal for: classrooms, meeting rooms, committee rooms, offices, canteens, smokers' rooms*



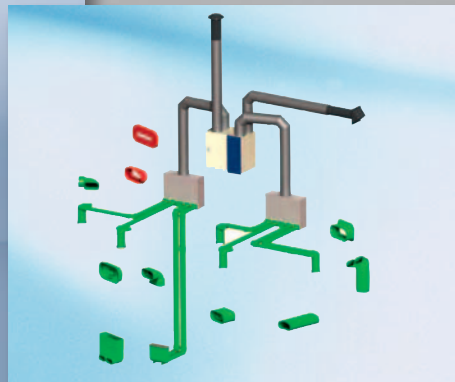
Aktiv gegen
Schimmelbildung!

Comfort-Wohnungs-Lüftung CWL, zentral

CWL Comfort Home Ventilation System



- Herausnehmbarer Kunststoff-Kreuz-Gegenstrom-Wärmetauscher, Wärmerückgewinnung aus der verbrauchten Luft bis zu 90%. Bypass für Nachtkühlung auf Wunsch.
- Constant Flow Ventilatoren halten bei jeder gewählten Ventilator Drehzahl die Luftmenge konstant. Hierdurch wird ein dauerhaft hoher Wirkungsgrad erreicht und das Einregulieren auf ein Minimum beschränkt. Die Luftmenge wird auch nicht durch verschmutzte Filter beeinflusst.
- Frostschutzregelung bietet optimalen Schutz gegen Einfrieren. Dadurch hoher Wirkungsgrad unter allen Umständen.
- 2 Varianten Luftverteilsystem:
 - Luftverteilschlauch rund Ø 63 oder 75 mm
 - Luftverteilschlauch flach 50/100 mm mit antibakterielle und antistatische Beschichtung, geringe Höhe bei niedrigem Druckverlust.
- Einfache Verbindung durch Klicktechnik.



- *Removable plastic cross-counterflow heat exchanger, up to 90% heat recovery from consumed air. Optional by-pass for night cooling.*
- *Constant flow fans ensure a constant air flow rate at any selected speed. As a result, the efficiency ratio is permanently high and minimum adjustment is required. Dirty filters do not affect the air flow.*
- *Automatic frost protection control provides optimum protection against freezing, and thus a high efficiency ratio in all weathers.*
- *2 air-distribution systems:*
 - Flexible, round-section air-distribution hose Ø 63 or 75 mm*
 - Flexible, flat-section air-distribution hose 50/100 mm, so low installation height and low pressure losses.*
 - Antibacterial and antistatic coating.*
- *Click-fit for easy installation.*



Aktiv gegen
Schimmelbildung!

Comfort-Wohnungs-Lüftung CWL-D 150, dezentral *CWL-D 150 Comfort Single-room ventilation unit*



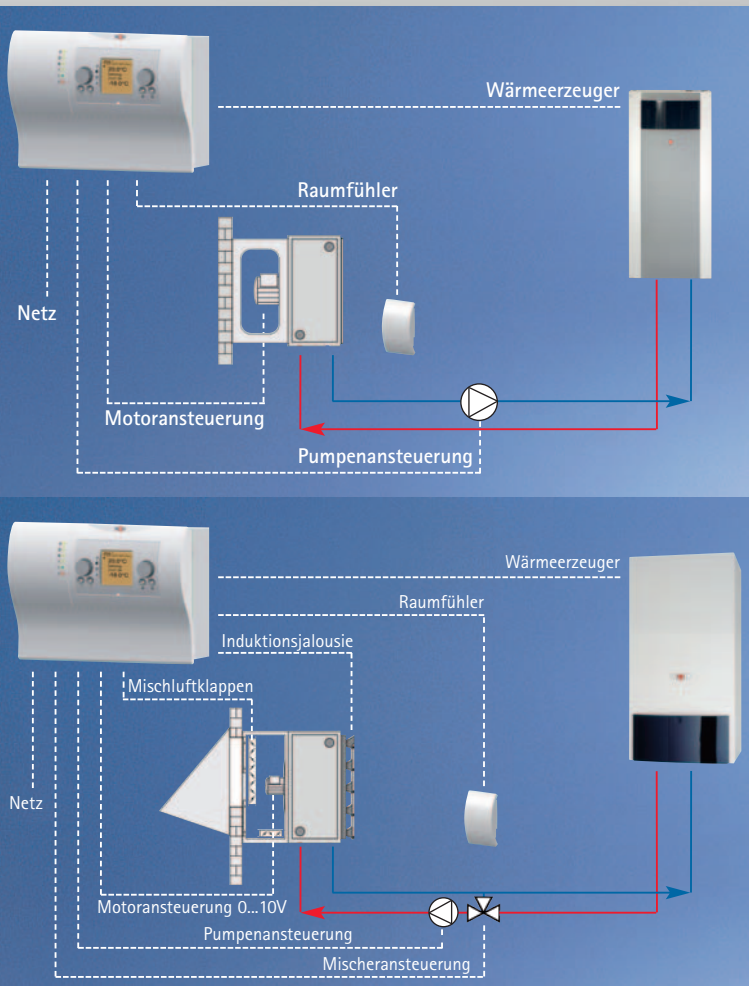
- Dezentrale Belüftungseinheit mit einer Kapazität von 20-150 m³/h
- Luft "von draußen" und "nach draußen" durch die Wand Rückgewinnung von fühlbarer und latenter Wärme (Feuchtigkeit) mittels Enthalpie-Wärmetauscher
- Für Neubau und Sanierungsobjekte geeignet
- Als Stand-Alone-Unit für Einzelräume
- Als Herz eines kompletten Belüftungssystems
- Niedriger Geräuschpegel durch große langsam drehende Ventilatoren mit nach hinten gebogenen Blättern.
- Keine Kondensatabfuhr
- Niedriger Energieverbrauch
- Balanzierte Lüftung bis -12°C (danach Zuführventilator herunterfahren), also auch in Winter-situationen die notwendige Luftmenge.

- *Decentralised ventilation unit with a capacity of 20-150 m³/h*
- *Air "from outdoors" and "to outdoors" through the wall Recovery of perceptible and latent heat (humidity) by enthalpy heat exchanger*
- *Suitable for new builds and rehab projects*
- *As standalone unit for individual rooms*
- *As core of a complete ventilation system*
- *Low noise level: large, low-speed fans with back-curved blades.*
- *No condensate discharge*
- *Low energy consumption*
- *Balanced ventilation down to -12°C (intake fan shut down at lower temperatures), so adequate air flow rate even in winter weather.*



WRS Lüftungsmodul LM1 und LM2

WRS LM1 and LM2 ventilation modules



Lüftungsmodul LM1:

Lüftungsmodul zur Regelung von Luftheizern mit zweistufigem Motor

- Einfache Konfiguration durch Auswahl vordefinierter Anlagenschemen
- Bedarfsoptimierte Raumtemperaturregelung über die Drehzahl des Luftheizers
- Bedarfsoptimierte Vorlauftemperaturanforderung über eBus (Wolf-Systemtechnik)
- Bedienmodul Lüftung BML einsteckbar oder mit Wandsockel als Fernbedienung einsetzbar

Lüftungsmodul LM2:

Lüftungsmodul zur Regelung von Luftheizern mit EC-Motor oder externen Frequenzumformer (2-stufiger Motor in Verbindung mit LM1)

- Funktionen wie LM1 und zusätzlich
- Bedarfsoptimierte Raumtemperaturregelung über Mischerregelung
- Mischluftklappenregelung (0-10V) oder Auf/Zu (230V)
- Induktionsjalousieregelung

LM1 ventilation module: Ventilation module for controlling air heaters with two-speed motors

- *Straightforward configuration by selection of predefined system schematics*
- *Demand-optimised room-temperature control by the speed of the air heater*
- *Demand-optimised flow-temperature request via eBus (Wolf systems engineering)*
- *BML user-interface module for ventilation, plug-in or usable with wall-mount adapter for remote control*

LM2 ventilation module: Ventilation module for controlling air heaters with electronically commutated motors or external frequency converter (2-speed motor in combination with LM1)

- *Same as LM1 with the following additional features*
- *Demand-optimised room-temperature control by mixer control*
- *Mixing-air valve control (0-10V) or open/closed control (230V)*
- *Induction shutter control*



Wolf Speichersysteme

Wolf storage tanks



- Schichtenspeicher BSP-SL-1000 zur solaren Warmwasserbereitung und Heizungsunterstützung: Bereits bei geringer solarer Einstrahlung große nutzbare Warmwassermenge durch zwei Glattrohrsolarwärmetauscher.
- Solarspeicher SEM-2 zur Trinkwasserbereitung mit anbaubarer Solarpumpengruppe: Solarpumpengruppe mit integrierbarer fertig verdrahteter Solarregelung SM1 direkt am Speicher montierbar.
- Pufferspeicher BSH für die Wolf-Sonnenheizung. Erhöhter Solarertrag durch großzügig dimensionierte Solarwärmetauscher und bedingt durch permanente Kühlung des unteren Speicherbereiches während der Brauchwasserbereitung.
- Pufferspeicher SPU-2 2000 bis 5000 Ltr.
- Warmwasser-Ladespeicher SEL 1000 Ltr.
- Warmwasser- und Pufferspeicher für Wärmepumpen:
Warmwasserspeicher SEW-1
Pufferspeicher SPU-1-200

- *BSP-SL-1000 thermally layered storage tank for solar hot-water heating and heating assistance: Two smooth-tube heat exchangers so large usable quantity of water can be heated even if light from the sun is not very bright*
- *SEM-2 solar storage tank with externally mountable solar pump assembly: Solar pump assembly with integrated SM1 solar control can be installed directly at the storage tank.*
- *Buffer storage tank BSH, with integrated stainless steel corrugated tube for drinking water heating and heating support 500 to 2000 l*
- *Buffer storage tank SPU-2 2000 up to 5000 l*
- *Hot water charging storage tank SEL*



Photovoltaikanlagen

Photovoltaic systems



Wolf PV Solarmodule werden in Deutschland unter höchsten Qualitätsstandards produziert. Grundlage sind über viele Jahre erworbene Fertigungserfahrungen. Jedes Modul wird einzeln geprüft, vermessen und erhält anschließend eine unveränderbare Seriennummer. Die Verwendung von Antireflexglas garantiert einen optimalen Ertrag auch bei diffusen Einstrahlungen.

- Maße 1639 x 839 x 40 mm
- Gewicht 16,5 kg
- Laminat / Glas Antireflexglas, ESG 3,2 mm
- Farbgebung Rückwand weiß
- Alurahmen anthrazit, pulverbeschichtet
- Mechanische Belastbarkeit 2.400 N/m²
- Zelle 50 Stück, monokristallin, 156 x 156 mm



Wolf PV solar modules are manufactured in Germany to meet the highest of quality standards. A wealth of manufacturing experience obtained over many years forms the basis of the process. Each module is individually tested and measured and then assigned a unique and unchangeable serial number. Antireflective glass is used to ensure optimum yield even in diffuse sunlight.

- Sizes 1639 x 839 x 40 mm
- Weight 16.5 kg
- Laminate / glass antireflective glass, toughened glass 3.2 mm
- Colour of back white
- Aluminium frame anthracite, powder-coated
- Mechanical load capability 2400 N/m²
- Cells 50 of, monocrystalline, 156 x 156 mm



Wolf Software

Wolf software



- Auslegungs-Konfigurator für Wolf Klimageräte. Zur Konfigurierung von RLT Anlagen (technische Daten und Geräteabmessungen) inklusive Schallpegel-, Gewichts- und Energieeffizienzklassen-Berechnung.
- LCC Software (Life Cycle Cost) zur Wirtschaftlichkeitsberechnung der geplanten RLT Anlage.
- Auslegungssoftware für Wolf Comfort-Wohnungs-Lüftung CWL. Berechnet die Luftmenge, erstellt eine komplette Materialliste und eine Dokumentation gemäß DIN E 1946-6.
- Auslegungssoftware Solar "Get Solar" erstellt Rohrnetzberechnungen für große Anlagen. Zudem simuliert die Software (mehrsprachig) Warmwassersolaranlagen, Solare Heizungsunterstützung, wie auch Großanlagen und Schwimmbäder umfassend mit weltweiten Wetterdatensätzen. Die Berechnungen können bei den entsprechenden Behörden und Förderinstituten als Grundlage für Anträge vorgelegt werden.
- Förderungs-Datenbank im Internet.
- Energie-Einsparberechnung für Endkunden

- *Design configurator for Wolf air-conditioning units. For configuring room-air handling systems (technical data and dimensions) including computations of sound level, weight and energy-efficiency classes.*
- *LCC software for computing the life-cycle costs of the planned room-air handling system.*
- *Design software for Wolf CWL comfort home ventilation systems. Computes air volume flow, generates a complete bill of materials and documentation in accordance with draft standard DIN E 1946-6.*
- *„Get Solar“ design software for piping layouts for large solar systems. The software (supports a choice of languages) also simulates hot-water solar systems, solar assistance for central heating systems and large facilities and swimming pools with world-wide weather data records. The calculations can be submitted to the authorities and subsidising agencies as the basis for applications.*
- *Subsidy database in the Internet.*
- *Energy saving calculations for end clients*

Möchten Sie mehr über Wolf-Produkte erfahren?

Kontaktieren Sie bitte Ihr Verkaufsbüro oder wenden Sie sich an:

Would you like to know more about the Wolf range of products? Please contact your nearest sales office or:

Wolf GmbH, Postfach 1380, 84048 Mainburg

Tel.: 0 87 51/74-0, Fax: 0 87 51/74-16 00

www.wolf-heiztechnik.de, www.wolf-klimatechnik.de, info@wolf-heiztechnik.de

Für nicht aufgeführte Länder wenden Sie sich bitte direkt an die Exportabteilung:

If your country is not listed below, please contact our export department at:

Tel. +49 (0) 87 51/74-1699, Fax: +49 (0) 87 51/74-16 11

Verkaufsbüro Deutschland:

Verkaufsbüro Berlin
14974 Ludwigsfelde
Tel. 03378/8577-3

Verkaufsbüro Dortmund
44287 Dortmund
Tel. 0231/945361-0

Verkaufsbüro Dresden
04442 Zwenkau
Tel. 034203/583-2

Verkaufsbüro Düsseldorf
42279 Wuppertal
Tel. 0202/26249-0

Verkaufsbüro Frankfurt
61191 Rosbach
Tel. 06003/93455-0

Verkaufsbüro Hamburg
22453 Hamburg
Tel. 040/52605880

Verkaufsbüro Hannover
30179 Hannover
Tel. 0511/6766963

Verkaufsbüro Koblenz
56218 Mülheim-Kärlich
Tel. 02630/96246-0

Verkaufsbüro Leipzig
04442 Zwenkau
Tel. 034203/583-0

Verkaufsbüro Mannheim
69168 Wiesloch
Tel. 06222 / 67870-0

Verkaufsbüro München
84048 Mainburg
Tel. 08751/74-2550

Verkaufsbüro Nürnberg
96050 Bamberg
Tel. 0951/208540

Verkaufsbüro Osnabrück
49076 Osnabrück-Atterfeld
Tel. 0541/91318-0

Verkaufsbüro Regensburg
84048 Mainburg
Tel. 08751/74-2650

Verkaufsbüro Rostock
22453 Hamburg
Tel. 040/52605882

Verkaufsbüro Stuttgart
70794 Filderstadt-Bonlanden
Tel. 0711/939209-0

Tochtergesellschaften:

Frankreich
Wolf France S.A.S.
FR-91300 Massy
Tel. +33/1/60 13 64 70

Niederlande
Wolf Klimattechnik bv
NL-8263 CB Kampen
Tel. +31/38/3336801

Polen
Wolf-Technika Grzewcza
PL-04-028 Warszawa
Tel. +48/22/7 36 20 33

Spanien
Wolf Ibérica S.A.
ES-28830 San Fernando de
Henares (Madrid)
Tel. +34/91/6 61 18 53

Repräsentanz:

Griechenland
Wolf GmbH
GR-54646 Thessaloniki
Tel. +30/23/10 42 30 72

Rußland
Wolf Repräsentanz Moskau
RUS-115054 Moskau
Tel. +7/495/9 37 22 95

Rußland
Wolf Repräsentanz
St. Petersburg
RUS-198097 St. Petersburg
Tel. +7/812/718 62 50

Slowenien
Wolf GmbH, Mainburg podružnica
Zalec
SI-3310 Zalec
Tel. +386/3/710 12 71

Vertriebsgesellschaften:

Ägypten
European Security and Heating-
Systems Co.
ET-11341 Heliopolis-Cairo
Tel. +20/2/22 90 12 79

Australien
Automatic Heating Pty Ltd
AU-3043 Tullamarine Vic
Tel. +613 9330 3300

Belgien
Van Marcke Logistics n.v.
BE-8500 Kortrijk
Tel. +32/56/23 75 00

Aircotech n.v.
BE-1740 Ternat
Tel. +32/2/5 82 77 50

CLIMA CONSTRUCT NV
BE-2160 Wommelgem
Tel. +32/3/3 54 00 63

Brasilien
Krieger Metalúrgica
Ind. Com. Ltda.
BR-89065-300 Blumenau
Santa Catarina
Tel. +55/47/32 31 13 11

Bulgarien
ERATO Holding plc
BG-1592 Sofia
Tel. +359/2 9783990

China
Wolf China
P.R.C.-Beijing - China
Tel. +86/10/62 29 44 27

Dänemark
Sanistål
DK-91000 Aalborg
Tel. +45/96 30 60 00

Wolf Danmark ApS
DK-8700 Horsens
Tel. +45/70/27 22 04

Estland
SKS VÖRU OÜ
EE-10129 Tallinn
Tel. +372/6 27 71 50

AS HIIEKO
EE-10611 Tallinn
Tel. +372/6711300

Royal Works OÜ
EE-76905 Harku
Tel. 0372/5 05 00 84

Finnland
Stratoco/Etelä-Suomen
FIN-01480 Vantaa
Tel. +358/9/851 12 00

Großbritannien
Pulsar Direct Ltd.
GB-Milton Keynes MK12 5TT
Tel. +44/1908/55 27 80

Walter Meier
(Climate UK) Ltd.
GB-West Midlands B90 4NL
Tel. +44/871/6 63 06 64

Irland
Coolair Ltd.
IRL-Dublin 24, Tallaght
Tel. +353/1/4 51 12 44

Pulsar Direct Ltd.
IRL-Cork
Tel. +353/21/4 92 57 00

Island
Hitataekni ehf
IS-104 Reykjavik
Tel. +354/588/60 70

Italien
Wolf Italia SRL
IT-20097 S. Donato
MILANESE
Tel. +39/02/6 16 41

ERCA SpA
IT-20097 S. Donato
MILANESE
Tel. +39/02/51 64 02 01

Jordanien
Arab Group
JO-11118 Amman
Tel. +962/6/5 54 50 20

Kroatien
Leocommerce d.o.o.
10000 Zagreb
Tel. 0385/1/2 45 64 00



Energiesparen und Klimaschutz serienmäßig



Lettland
Sanistal SIA
LV-1058 Riga
Tel. +371/7 01 86 00

KlimaPro SIA
LV-1004 Riga
Tel. +371/6/7 87 13 40

Libanon
Georges Khoury Et Co.
LB-2613-5106 Bauchrieh
Tel. +961/1/90 11 00

Litauen
UAB "ELTALIS"
LT-2010 Vilnius
Tel. +370/5/2 43 04 35

UAB "SANISTAL"
LT-Kaunas
Tel.+370/37/40 03 97

Luxemburg
Claykens S.à.r.l.
LUX-9081 Ettelbrück
Tel. +352/26 78 00 21

Neuseeland
ECO Heating and Plumbing NZ
Ltd.
NZ-6023 New Zealand
Tel. +64/49/77 56 51

Niederlande
ComforTrend Nederland BV
NL-8401 GB Gorredijk
Tel. +31/513/46 09 70

Brink Climate Systems B.V. NL-
7951 DA Staphorst
Tel. +31/522/46 99 00

HR Wooncomfort BV
NL-8501 XM Joure
Tel. +31/513/46 02 68

Norwegen
KLIMASYSTEM A/S
NO-4878 Grimstad
Tel. +47/37 25 78 00

Österreich
Wolf Klima- u. Heiztechnik
AT-4034 Linz
Tel. +43/7/323 850 410

Polen
Wolf Technika Klimatyzacyjna Sp.J.
PL-30-332 Krakow
Tel. +48/12/2 69 06 33

Portugal
WOLCLITEC-Equipamentos
de Climatizacoa, Lda.
PT-4476-908 Maia
Tel. +351/22/9 441215 bis 17

Sanitop
PT-4935-232 Neiva, Viana do
Castelo
Tel. +351/2 58 10 54 21

Rumänien
Fresh Air
RO-021186 Bucharest
Tel. +40/21/2 41 20 20

SC Jetrun SRL
RO-77050 Ilfov
Tel. +40/729/60 07 90

Serbien & Montenegro
BeoHamex d.o.o.
YU-11000 Beograd
Tel. +381 11 308 74 70

Slowakische Republik
KKH, spol. s.r.o.
SK-82102 Bratislava
Tel. +421/2/48 20 08 05

Syrien
Georges Khoury Et Co.
SY-Damascus
Tel. +963/11/23 26 701

Schweden
Vent and Energy AB
S-187 29 Täby
Tel. +46/8/7 58 07 80

Schweiz
Wolf Schweiz AG
CH-8802 Kilchberg
Tel. +41(0)4 35 00 48 00

Tschechische Republik
KKH Bruno, spol. s.r.o.
CZ-634 00 Brno
Tel. +420/5 47 42 93 11

Tunesien
Clean Air Technology Sarl
TN-2035 Les Berges du lac Tunis
Tel. +216/71 96 53 63

Türkei
Form A.S.
TR-34398 Maslak-Istanbul
Tel. +90/212/2 86 18 38

ALARKO CARRIER
TR-41480 Gebze-Kocaeli
Tel. +90/262/648 60 41

Ungarn
Wolf Klima és Fűtестechnika Kft.
HU-1194 Budapest
Tel. +36/1/3 57 59 84

USA
Wolf North America Group
USA-Westwood,
MA 02090
Tel. +1/508/8 02 96 55

Vereinte Arab. Emirate
Wolf International FZE
U.A.E. Sharjah
Tel. +971/6/557 96 86

Group REA (Renewable Energy Ali-
ance) LLC
U.A.E.-46689 Abu Dhabi
Tel. +971/26 48/5 52 27



Die Kompetenzmarke für Energiesparsysteme
The competence brand for energy-saving-systems



Art.Nr.: 4800281

Änderungen vorbehalten
Ka/10/3.10/DE